

## Sommario



Giocattoli

3

## GIOCATTOLI



*Per giocattolo si intende qualsiasi prodotto concepito o espressamente destinato ad essere utilizzato a fini di gioco da minori di 14 anni.*

*I giocattoli devono essere fabbricati a regola d'arte in materia di sicurezza.*

*Chi li utilizza e i terzi devono essere tutelati contro i rischi per la salute e l'incolumità fisica, quando i giocattoli sono utilizzati conformemente alla loro destinazione e per una durata d'impiego prevedibile, tenuto conto dell'abituale comportamento dei bambini.*

### CHE COSA C'È SULL'ETICHETTA

In etichetta devono essere riportate le seguenti informazioni:

- la marcatura CE (la cui dimensione non può essere inferiore a 5 mm);
- il nome e/o la ragione sociale e/o il marchio del fabbricante o del suo mandatario o del responsabile dell'immissione sul mercato comunitario;
- l'indirizzo del fabbricante o del suo mandatario o del responsabile dell'immissione sul mercato comunitario, anche in forma abbreviata, purché di semplice ed agevole identificazione;
- le avvertenze e le precauzioni d'uso.

In assenza di queste informazioni i giocattoli non possono essere venduti e neppure distribuiti a titolo gratuito.



Sotto  
la lente

LA MARCATURA CE

La marcatura CE è apposta sul giocattolo dal fabbricante o dal suo mandatario nella Comunità Europea. Con l'apposizione della marcatura essi attestano, sotto la loro responsabilità, che il giocattolo è stato fabbricato in conformità alle norme armonizzate e a quelle nazionali.

#### Gli attestati CE

**Attestato CE di conformità:** si riferisce solo ad alcune caratteristiche del giocattolo e rispetta alcune delle norme armonizzate comunitarie (EN), recepite da norme nazionali ed emanate con Decreto del Ministro dello Sviluppo Economico con pubblicazione nella Gazzetta Ufficiale.

**Attestato CE del tipo:** si riconosce da un numero apposto vicino al marchio CE (di solito collocato sotto) che indica il numero della prova di tipo effettuata presso un laboratorio riconosciuto. La certificazione di tipo offre maggiore affidabilità rispetto ad una semplice marcatura CE, che di regola viene apposta dal produttore.

I giocattoli che non risultano legittimamente muniti della marcatura CE devono essere immediatamente ritirati dal mercato.

## AVVERTENZE E PRECAUZIONI D'USO

### GIOCATTOLI NON DESTINATI AI BAMBINI DI ETÀ INFERIORE AI 36 MESI



I giocattoli che possono essere pericolosi per i bambini di età inferiore ai 36 mesi recano un'avvertenza - p. es. con la scritta "non indicato per bambini di età inferiore ai 36 mesi" oppure "non indicato per bambini di età inferiore ai 3 anni" - integrata da una breve descrizione, che può risultare anche dalle istruzioni per l'uso, dei rischi specifici che motivano l'esclusione.

L'informazione non si trova sui giocattoli le cui dimensioni, caratteristiche o proprietà ne escludono manifestamente la destinazione ai bambini di età inferiore ai 36 mesi.

### SCIVOLI, ALTALENE, TRAPEZI, CORDE E GIOCATTOLI SIMILI MONTATI SU CAVALLETTA

Questi giocattoli devono essere muniti di avvertenze per l'uso, che richiamano l'attenzione sulla necessità di effettuare manutenzioni e controlli periodici delle parti fondamentali e che precisano che, in caso di omissione di detti controlli, il giocattolo potrebbe presentare rischi di caduta o di ribaltamento.

Inoltre, si devono trovare le indicazioni per il montaggio dei giocattoli, con la precisazione delle parti che possono presentare pericoli in caso di montaggio errato.

### GIOCATTOLI FUNZIONALI

Sono detti giocattoli funzionali quelli che possiedono le medesime funzioni degli apparecchi o degli impianti destinati agli adulti e dei quali costituiscono spesso un modello ridotto.

I giocattoli funzionali o i loro imballaggi devono recare la scritta "Attenzione! Da usare sotto la sorveglianza di adulti".

Questi giocattoli devono essere corredati da istruzioni per l'uso riguardanti il funzionamento e le precauzioni cui attenersi, per non esporsi ai rischi propri del prodotto di cui il giocattolo costituisce un'imitazione.

In etichetta va precisato che il giocattolo va tenuto fuori dalla portata dei bambini più piccoli.

### GIOCATTOLI CHIMICI - GIOCATTOLI CONTENENTI SOSTANZE PERICOLOSE

L'etichettatura deve rispettare le regole previste per le sostanze e i preparati pericolosi.

Le istruzioni per l'uso di questi giocattoli devono indicare la pericolosità delle sostanze contenute e le precauzioni che gli utilizzatori devono avere per evitare i relativi rischi. I rischi devono essere precisati in modo chiaro e conciso per ogni tipo di giocattolo.

Inoltre devono essere segnalate le prime cure urgenti da effettuare in caso di incidenti gravi dovuti all'utilizzo di questo tipo di giocattoli.

Va precisato che questi giocattoli vanno tenuti lontano dalla portata dei bambini più piccoli.

Sull'imballaggio si trova la scritta: *"Attenzione! Solo per bambini di età superiore a ... anni. Da usare sotto la sorveglianza di adulti"*. L'età è fissata dal fabbricante.

### SKATE-BOARD E PATTINI A ROTELLE PER BAMBINI

Se venduti come giocattoli, questi prodotti devono recare la scritta *"Attenzione! Da usare con attrezzatura di protezione"*.

Nelle istruzioni per l'uso sono indicate le attrezzature di protezione consigliate e viene ricordato che il giocattolo deve essere usato con prudenza, in quanto il suo utilizzo richiede particolare abilità.

### BICICLETTE GIOCOTTOLO

Devono riportare l'avvertenza: *"Non adatta alla circolazione su strade pubbliche. Sistemi di frenatura non adeguati. Dovrebbe essere usata con caschi di protezione"*.

### GIOCATTOLI NAUTICI

Sono giocattoli destinati ad essere utilizzati in acque poco profonde e a reggere o sostenere il bambino sull'acqua. Devono recare l'avvertenza: *"Attenzione! Da utilizzarsi unicamente nell'acqua dove il bambino tocca il fondo e sotto sorveglianza"*.

### PALLONCINI

Sulla confezione deve essere richiamata l'attenzione al fatto che i bambini di età inferiore agli 8 anni possono soffocare con palloncini non gonfiati o rotti, che è richiesta la sorveglianza di un adulto, che i palloncini vanno tenuti fuori dalla portata dei bambini e che quelli rotti vanno subito eliminati. Si deve inoltre trovare la scritta: *"fabbricato con lattice naturale"*.

### AQUILONI GIOCOTTOLO

Se dotati di corde con lunghezza superiore ai due metri, devono riportare sulla confezione l'avvertenza: *"Attenzione! Non usare vicino alle linee elettriche o durante i temporali"*.



### ARMI, PROIETTILI E FULMINANTI GIOCOTTOLO

Le armi devono avere sulla confezione le istruzioni d'uso con l'indicazione dei pericoli derivanti dall'uso di proiettili diversi da quelli forniti o raccomandati dal costruttore.

Se il giocattolo è in grado di sparare proiettili con un'energia cinetica superiore a 0,008 J (joule) deve essere accompagnato dall'avvertimento: *"Attenzione! Non mirare agli occhi"*.

I fulminanti (capsule a percussione) devono recare sulla confezione i seguenti avvertimenti:

- *"Attenzione! Non usare vicino alle orecchie! Un uso scorretto può causare danni all'udito";*
- *"Non sparare in ambienti chiusi";*
- *"Non tenere le capsule sciolte in tasca"*.

Sulle confezioni dei proiettili si deve trovare l'avvertenza: *"Attenzione! Non mirare agli occhi e al viso"*.

## GIOCATTOLI SONORI

I giocattoli che emettono impulsi sonori elevati devono riportare sull'imballaggio l'avvertenza: *"Attenzione! Non usare vicino alle orecchie. Un uso scorretto può causare danni all'udito"*.

## ANELLI PER LA DENTIZIONE CONTENENTI LIQUIDO

Sulla confezione si deve trovare l'avvertenza: *"Attenzione! Raffreddare solo in frigorifero. Non mettere nel congelatore"*.

## GIOCATTOLI A BATTERIA

Devono riportare le seguenti indicazioni:

- la tensione nominale della batteria all'interno e sopra il comparto delle batterie;
- il simbolo della corrente continua se il giocattolo ha un caricabatteria;
- la polarità e la forma delle batterie in grandezza reale o proporzionale all'interno o sopra il comparto delle batterie.




Quando applicabili, devono essere riportate anche le seguenti indicazioni:

- come rimuovere e inserire le batterie sostituibili;
- le batterie ricaricabili vanno rimosse dal giocattolo prima di essere ricaricate;
- le batterie ricaricabili devono essere ricaricate sotto la supervisione di un adulto;
- non devono essere mischiati diversi tipi di batterie, né batterie nuove e usate;
- devono essere usate solo batterie dello stesso tipo o equivalenti a quelle raccomandate;
- le batterie vanno usate rispettando la corretta polarità;
- le batterie scariche vanno rimosse dal giocattolo;
- il simbolo del cassonetto che segnala la raccolta differenziata per le batterie:



## GIOCATTOLI A TRASFORMATORE O CON CARICA BATTERIE

I trasformatori devono riportare le seguenti indicazioni:

- la tensione nominale in Volt;
- il simbolo della corrente continua  o alternata ;
- il simbolo per trasformatore giocattolo  anche sull'imballaggio;
- il giocattolo non è adatto a bambini di età inferiore ai 36 mesi;
- il giocattolo può essere usato solo con il trasformatore raccomandato;
- il trasformatore non è un giocattolo;
- i giocattoli devono essere scollegati prima della pulizia con acqua o detergenti liquidi.

Su questi giocattoli va richiamata l'attenzione sulla necessità di esaminare periodicamente il cavo di alimentazione, la spina e l'involucro, nonché di non usare il giocattolo in caso di danneggiamento.

## GIOCATTOLI DOTATI DI TELECOMANDO

Alle normali diciture deve essere aggiunto il numero del Notified Body (numero del laboratorio autorizzato che ha certificato il radiocomando) e il simbolo di



attenzione (punto esclamativo) racchiusi in un cerchio con diametro minimo di 5 mm.

## GIOCATTOLI MAGNETICI

Al fine di tutelare i consumatori dai rischi per la salute o la sicurezza, sui giocattoli magnetici va apposta una scritta obbligatoria del tipo: *"Avvertenza! Questo oggetto contiene magneti o componenti magnetici. Un magnete che si attacca a un altro magnete o a un oggetto metallico all'interno del corpo umano può provocare lesioni gravi o mortali. In caso di ingestione o inalazione di magneti, richiedere immediatamente assistenza medica"*.

## DOVE SI TROVANO TUTTI I DATI

Tutte le informazioni devono essere apposte sul giocattolo oppure sul suo imballaggio. Per i giocattoli di piccole dimensioni o composti da elementi di piccole dimensioni, le indicazioni si devono trovare su un'etichetta o su un foglio informativo allegato al giocattolo.

Qualora le indicazioni non siano riportate sul giocattolo deve essere richiamata l'attenzione del consumatore sull'utilità di conservarle.

## COME SI TROVANO TUTTI I DATI

Le indicazioni devono essere apposte sul giocattolo o sul suo imballaggio in maniera visibile, leggibile, indelebile e devono essere espresse in lingua italiana.

Le etichette e le eventuali istruzioni devono essere tali da richiamare in modo efficace l'attenzione degli utilizzatori o di chi li sorveglia, sui rischi connessi all'uso e sul modo di evitare tali rischi.

## CHI VIGILA SUI GIOCATTOLI

Alla vigilanza, sia nella fase di fabbricazione, sia nella fase di immissione sul mercato che in quella di commercializzazione sono preposti:

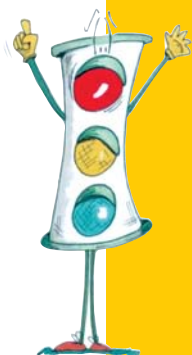
- il Ministero dello Sviluppo Economico;
- le Camere di Commercio.

In particolare, il Ministero dello Sviluppo Economico partecipa al sistema comunitario RAPEX (Community Rapid Information System), istituito con la funzione di raccogliere le segnalazioni e le informazioni sui prodotti non sicuri provenienti da tutti gli Stati dell'Unione Europea, nonché di scambiare rapidamente le medesime informazioni tra gli Stati membri. Il sistema RAPEX viene aggiornato con cadenza settimanale. Questa banca dati ha il compito di permettere il controllo sui prodotti che vengono immessi sul mercato e di accelerare i tempi di intervento in caso di irregolarità e rischi dei giocattoli.

### **Etichetta giocattolo? No grazie!**

*Non sono considerati giocattoli:*

- armi ad aria compressa;
- attrezzature nautiche;
- attrezzature per campi da gioco per uso collettivo;
- attrezzature sportive;
- bambole folcloristiche;
- biciclette per scopi sportivi o per spostamenti sulla via pubblica;
- bigiotteria destinata ad essere indossata dai bambini.
- decorazioni natalizie;
- fionde lancia-sassi;
- forni elettrici, ferri da stiro o altri prodotti alimentati con corrente nominale superiore a 24 Volts;
- fuochi d'artificio e petardi;
- giocattoli professionali installati in grandi magazzini, stazioni etc.;
- giocattoli-macchine a vapore;
- giochi con freccette o punte metalliche;
- imitazioni fedeli di armi da fuoco reali;
- modelli ridotti per collezionisti adulti;
- prodotti pedagogici;
- puzzles di oltre 500 pezzi o puzzles senza modello per specialisti;
- succhiotti di puericultura;
- video-giochi collegabili ad un apparecchio TV con tensione nominale superiore a 24 Volts;



## NO PVC

È vietata l'immissione sul mercato di giocattoli e articoli di puericultura destinati ad essere messi in bocca da bambini d'età inferiore a tre anni e fabbricati in PVC morbido, contenenti una o più sostanze quali ftalato di diisononile (DINP), ftalato di bis (2-etilesile) (DEHP), ftalato di dibutile (DBP), ftalato di dipentile (DIDP), ftalato di diottile (DNOP), ftalato di butilbenzile (BBP).

Sono escluse dal divieto le sostanze meno nocive come il polipropilene (PP) e il polietilene (PE).

Il PVC è invece ammesso nella fabbricazione di giocattoli (es.: bambole) per i bambini più grandi.

Per evitare l'acquisto di giocattoli contenenti questa sostanza, si devono leggere attentamente le indicazioni riportate sulle confezioni.

## NO GIOCATTOLI SIMILI A PRODOTTI ALIMENTARI

È vietato fabbricare ed immettere sul mercato giocattoli che per la forma, l'odore, l'aspetto, l'imballaggio, l'etichettatura, il volume e le dimensioni sembrano prodotti alimentari e come tali determinano il rischio di essere ingeriti o succhiati da chi li utilizza.

## MARCHIO IMQ E MARCHIO "GIOCATTOLI SICURI"



I marchi IMQ e "Giocattoli sicuri" sono marchi di sicurezza volontari e rilasciati da Istituti privati. Possono essere aggiunti, ma non sostituiscono in alcun modo il marchio CE. Il produttore è libero di affidarsi a questi Istituti indipendenti, affinché dopo specifici test di qualità, verifichino l'effettiva sicurezza del giocattolo.